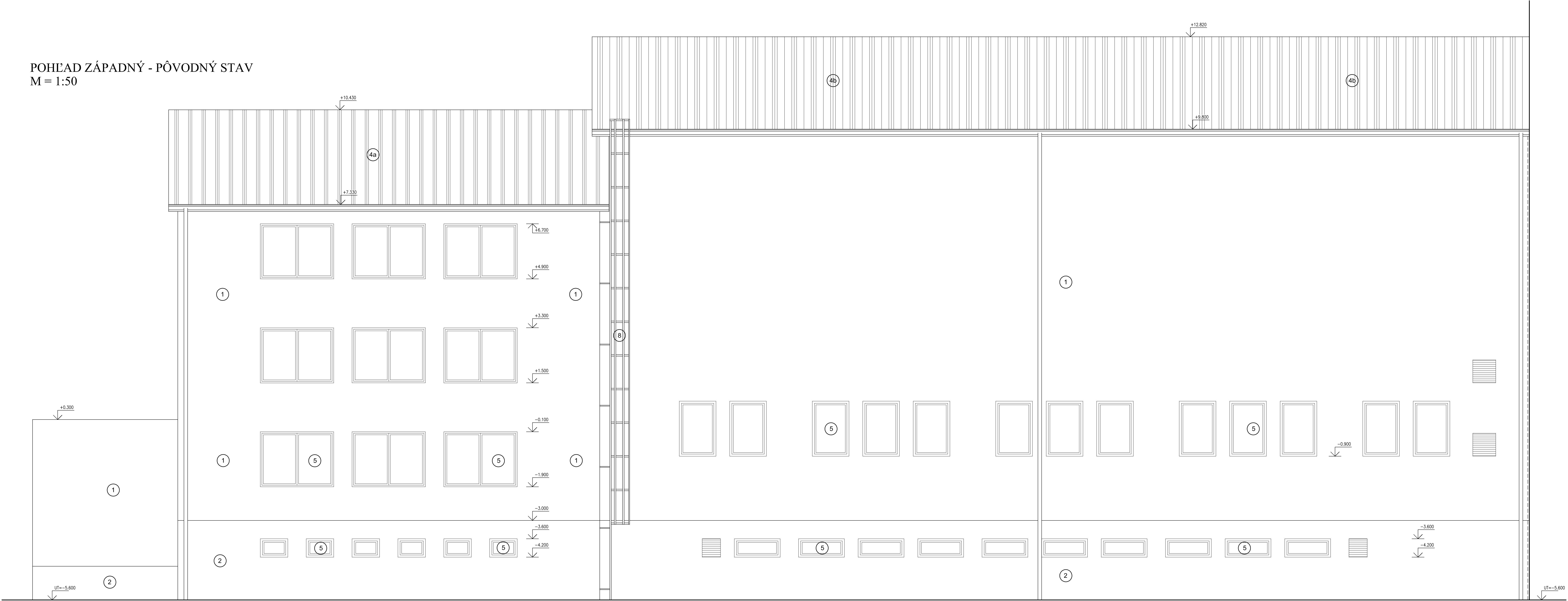
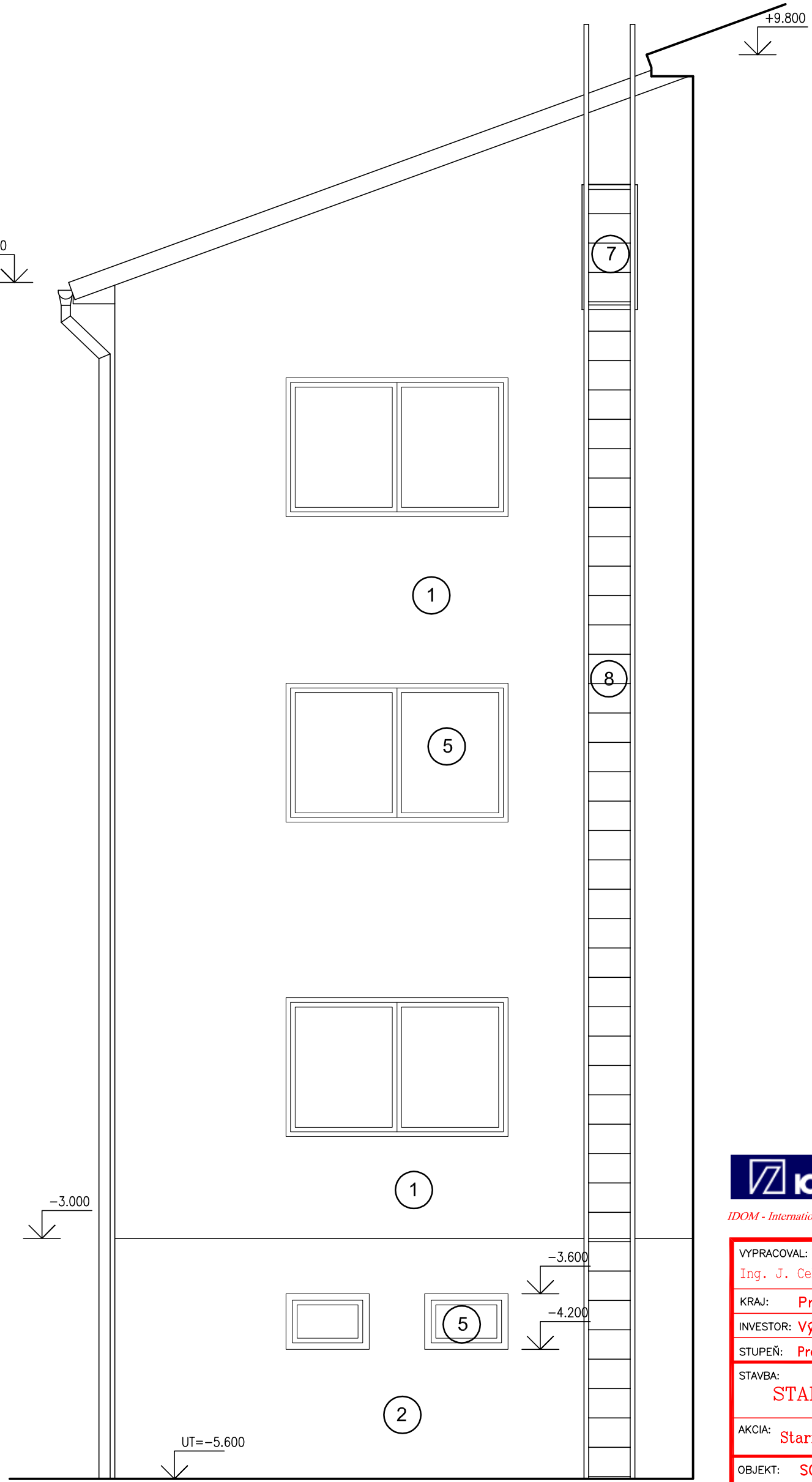


POHĽAD ZÁPADNÝ - PÔVODNÝ STAV
M = 1:50



POHĽAD JUŽNÝ - PÔVODNÝ STAV
M = 1:50



LEGENDA POVRCHOV

- 1 BRIZOLITOVÁ OMIETKA
FARBA BIELA
- 2 BRIZOLITOVÁ OMIETKA
FARBA TMAVO HNEDÁ
- 3 KERAMICKÝ OBKLAD
FARBA SVETLO HNEDÁ
- 4a STREŠNÁ KRYTINA - OCEĽOVÝ
TRAPÉZOVÝ PLECH - FARBA HNEDÁ
- 4b STREŠNÁ KRYTINA Z VLNITÝCH
BITÚMENOVÝCH DOSIEK ONDULINE
+ POLYURETÁNOVÝ NÁSTREK IZOPUR
FARBA SIVÁ
- 5 OCEĽOVÉ OKNO
FARBA TMAVO HNEDÁ
- 6 PLASTOVÉ DVERE PRESKLENÉ
FARBA BIELA
- 7 OCEĽOVÉ DVIERKA
FARBA HNEDÁ
- 8 OCEĽOVÝ REBRÍK
FARBA HNEDÁ

POZNÁMKA:
ROZMERY A PARAMETRE, KTORÉ SA NEDALI FYZICKY ZAMERAŤ
SÚ PREVZATÉ Z DODANÝCH PODKLADOV



Odborná pomoc pri príprave projektov
Kohézneho fondu vo vodnom sektore
EUROPEAID/119497/D-SV/SK



Ing. Pavol FOITA
inžinierske služby
3288 A 1
Početné služby



Enviroline
s.r.o. KOŠICE
E-mail: enviroline@enviroline.sk
Mobil: 0911 447 781
Tel: 055 622 57 05
Fax: 055 622 41 52

VYPRACOVAL: Ing. J. Čebulák	ZODPOVEDNÝ PROJEKTANT: Ing. P. Fotto	HLAVNÝ INŽINIER PROJEKTU: Ing. L. Hnidiak
KRAJ: Prešovský	OKRES: Snina	
INVESTOR: Východoslovenská vodárenská spoločnosť a.s., Košice	STUPEN: Projektová dokumentácia pre stavebné povolenie a realizáciu stavby	
STAVBA: STAKČÍN – INTENZIFIKÁCIA ÚPRAVNE VODY	AKCIA: Starina – úprava vody a zdvajenie privodného potrubia	
OBJEKT: SO 0202 – Stavebné úpravy objektov II. stupňa úpravy STAVEBNÉ ÚPRAVY OBJEKTU ČERPAČEJ STANICE – STAVEBNÁ ČASŤ	PRÍLOHA: Pohľad západný a južný – pôvodný stav	

ČÍSLO ZAKÁZKY: 0810605	PARA: 01. 2015
MIERKA: 1:50	ČÍSLO PRÍLOHY: E.2.5.1–10